

50

JAHRE



SERENGETI
PARK
HODENHAGEN

2024

ÜBERNACHTEN IN DER SERENGETI

Wir bieten jedem Abenteuerer
den passenden Schlafplatz

Ihr übernachtet im Serengeti-Park Resort, inmitten unserer 1500 freilebenden Wildtiere.

In unseren verschiedenen Lodges findet jeder Abenteurer den passenden Schlafplatz!

Wenn die Tagesgäste den Park verlassen, könnt Ihr die himmlische Ruhe auf der Terrasse Eurer Lodge genießen, entspannt durch den Park streifen oder bis zum Einbruch der Dämmerung auf den Spielplätzen herumtollen. Wenn Ihr satt und zufrieden nach etwas Abwechslung sucht, findet Ihr im Theaterzelt mit unseren tollen Shows* einen stimmungsvollen Abschluss des Abends.



Euer perfekter Urlaubstag beginnt mit einem ausgiebigen Frühstück** im Restaurant Savanne oder im Restaurant Manyara, wo er nach einem erlebnisreichen Tag mit einem Abendessen*** auch wieder endet.

Frühstücksbuffet** ist inklusive. Spielplätze vorhanden. Das Rauchen in den Unterkünften ist nicht gestattet.

FREE Wi Fi

* nicht an allen Abenden, Termine findet Ihr auf der Webseite

** ausgenommen beim Mobilstellplatz

*** Abendessen bei vorheriger Buchung 23,50 Euro für Erwachsene, 12,50 Euro für Kinder (Preise ohne Getränke)

**** Ranger-Lodges und Doppeldecker-Lodges ohne WiFi

URLAUB WIE IN AFRIKA

Mitten in der Lüneburger Heide!

Inhaltsverzeichnis

Allgemeine Informationen	4
Lagoon-Lodges	5
Safari-Lodges	6
Abenteuer-Lodges	8
Dschungel-Lodges	10
Masai-Mara-Lodges	12
Jambo-Lodges	14
Zelt-Lodges	16
Doppeldecker-Lodges	18
Ranger-Lodges	20
Wohnmobil Stellplätze	21
Tongasoa-Lodges	22
Preise	24
Saisonzeiten	26

Allgemeine Informationen

Anfahrt



Check-in / Check-out

Check-in: ab 10:00 Uhr

Bezug der Lodges: ab 16:00 Uhr

Check-out: bis 10:30 Uhr

Falls Ihr nach 16:00 Uhr anreist, berechnen wir für diesen Tag keinen Parkeintritt.

Parkplätze sind kostenlos.

**Jetzt
online
buchen!**

Einfach den
Code scannen!



Lagoon-Lodges

Eine romantische Nacht in einer Lagoon-Lodge direkt am Ufer des Victoria-Sees! In dem kuscheligen Strandkorb genießt Ihr den Sommerabend und lasst den Tag entspannt ausklingen. Die Lagoon-Lodges liegen inmitten der Dschungel-Safari und nachdem Euch morgens der Weckruf der Affen erreicht hat, findet Ihr das Frühstück nur einen Steinwurf entfernt.

Die Lagoon-Lodges bieten außerdem:

- Übernachten in der Dschungel-Safari
- Strandkörbe mit einer 140 x 195 cm großen Liegefläche
- Abschließbarer Bollerwagen für Dein Gepäck
- Für 2 Erwachsene

Alle Lagoon-Lodges haben WiFi, eine Steckdose sowie eine Außenbeleuchtung. Bitte beachtet, dass die Strandkörbe nicht beheizt sind. Toiletten und Duschen befinden sich direkt in der Anlage der Lagoon-Lodges. Reinigung, Bettwäsche, Handtücher und Frühstück sind inklusive.



**Nur in den
Sommer-
monaten
buchbar**



Safari-Lodges

Die modernen Safari-Lodges liegen zentral zwischen Dschungel- und Abenteuer-Safari, in einer familienfreundlichen Wohnanlage. Ihr könnt sie in zwei Ausführungen buchen: Comfort-Lodge und King-Lodge.



Beide Ausführungen bieten außerdem:

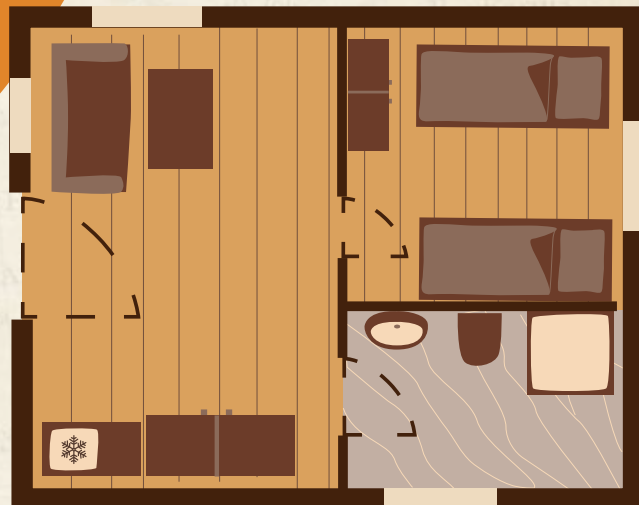
- Separate Schlafräume, Badezimmer und einen gemütlichen Wohnraum mit Terrasse
- Auf Anfrage auch barrierefreie Häuser

Alle Lodges sind beheizt und mit Kühlschrank, Haartrockner, TV, Radio und WiFi ausgestattet. Endreinigung, Bettwäsche, Handtücher und Frühstück sind inklusive.



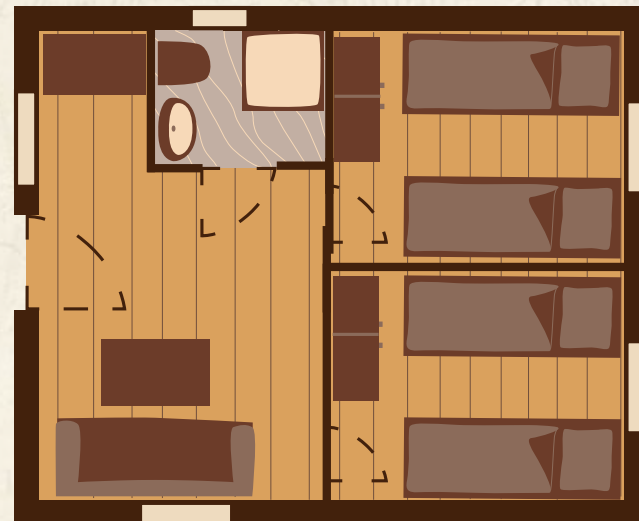
★★★
deutsche
Hotel-Klassifi-
zierung

Grundriss Comfort



Für 2 bis 4 Personen | Größe 24 m²
Einzel- & Etagenbetten 90 x 200 cm
Schlafcouch mit zwei Liegeflächen á 90 x 200 cm

Grundriss King



Für 4 bis 7 Personen | Größe 35 m²
Einzel- & Etagenbetten 90 x 200 cm
Schlafcouch mit zwei Liegeflächen á 90 x 200 cm



Abenteuer-Lodges

Auf den Spuren großer Abenteuer! In der gemütlich eingerichteten Lodges wohnst Du mitten im Serengeti-Abenteuer. Du bist schnell beim Karussell und Spielplatz und auch das Frühstücksbuffet ist nur einen Steinwurf entfernt.

Die Abenteuer-Lodges bieten außerdem:

- Gemütliche Lodges (18 m²) mit je einem Doppelbett (140 x 200 cm) und einer ausziehbaren Schlafcouch (zwei Liegeflächen á 90 x 200 cm)
- Zentrale Lage
- Für 2 Erwachsene mit bis zu 2 Kindern

Alle Lodges sind beheizt und mit Kühlschrank, TV, Radio, Haartrockner und WiFi ausgestattet. Endreinigung, Bettwäsche, Handtücher und Frühstück sind inklusive.

Grundriss 1



Grundriss 2





Dschungel-Lodges

Nach der actionreichen Expeditionstour mit dem offenen Jeep durch den Dschungel, übernachtet Ihr hier in den Tiefen der Regenwälder umgeben von ihren wilden Bewohnern. Katta, Vari und Co. sind Eure direkten Nachbarn!



Die Dschungel-Lodges bieten außerdem:

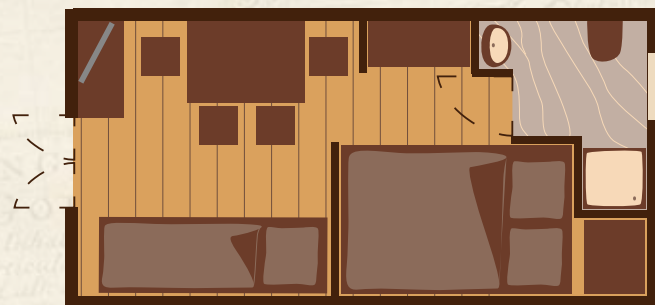
- Gemütliche Podhäuser (16 m²) aus Holz mit je einem Doppelbett (140 x 200 cm) und einer ausziehbaren Schlafcouch (zwei Liegeflächen á 90 x 200 cm)
- Für 2 bis 3 Personen - mit kleinen Kindern bis zu 4 Personen

Alle Lodges sind beheizt und mit Kühlschrank, TV, Radio, Haartrockner und WiFi ausgestattet. Endreinigung, Bettwäsche, Handtücher und Frühstück sind inklusive.

Grundriss 1



Grundriss 2





Masai-Mara-Lodges

Herrliche Aussichten – eine Nacht in der Masai-Mara! Von der Terrasse Eurer Lodge könnt Ihr, nur durch einen Wassergraben getrennt, die Tiere auf der Masai-Mara-Anlage beobachten. Giraffen, Spießböcke, Kronenmakis und viele andere tummeln sich auf einer großzügigen Freianlage.

Die Masai-Mara-Lodges bieten außerdem:

- Blick in die Tierwelt der Masai-Mara-Anlage
- Gemütliche Häuser (18 m²) in afrikanischem Ambiente mit je einem Doppelbett (140 x 200 cm) und einer ausziehbaren Schlafcouch (zwei Liegeflächen á 90 x 200 cm)
- Für 2 Erwachsene mit bis zu 2 Kindern



Hunde erlaubt



Grundriss 1



Grundriss 2



Alle Lodges sind beheizt und mit Kühlschrank, TV, Radio, Haartrockner und WiFi ausgestattet. Endreinigung, Bettwäsche, Handtücher und Frühstück sind inklusive.



Jambo-Lodges

Die Familienlodges am Rande der Masai-Mara-Anlage! Die Lodges sind gemütlich eingerichtet und verfügen über zwei getrennte Schlafräume. Die Masai-Mara-Freianlage mit ihren Tieren ist nur einen Katzensprung entfernt. Nach einem erlebnisreichen Tag könnt Ihr in dem großzügigen Wohnraum gemeinsame Familienzeit genießen!



 Hunde erlaubt

Die Jambo-Lodges bieten außerdem:

- Komfortable Häuser (33 m²) mit je einem Doppelbett (140 x 200 cm) und einem Etagenbett (zwei Liegeflächen á 90 x 200 cm)
- Separate Schlafräume und einen großen Wohnraum
- Für 2 Erwachsene und 2 Kinder

Grundriss



Alle Lodges sind beheizt und mit Kühlschrank, TV, Radio, Haartrockner und WiFi ausgestattet. Endreinigung, Bettwäsche, Handtücher und Frühstück sind inklusive.





Zelt-Lodges

Eine romantische Nacht in der Zelt-Lodge am Ufer des Victoria-Sees! Die komfortabel eingerichteten Lodges liegen inmitten der Dschungel-Safari mit ihren rund 200 Affen. Auf Eurer großzügigen Terrasse genießt Ihr die abendliche Stimmung und lasst den Tag entspannt ausklingen.

Zelt-Romantik,
Freiheit
und **Luxus**
in einem!

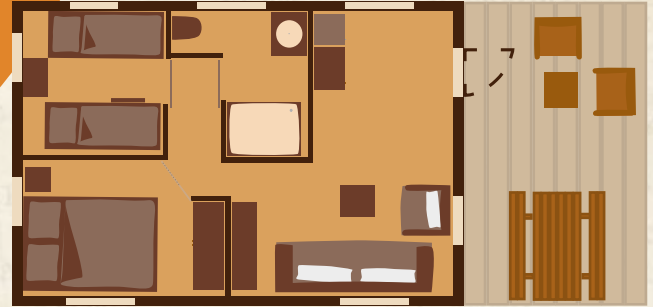


Die Zelt-Lodges bieten außerdem:

- Komfortabel eingerichtete Canvas-Zelte (mit einem bzw. zwei Doppelbetten (160 x 200 cm) und Etagen- und Einzelbetten (drei Liegeflächen á 90 x 200 cm))
- Separate Schlafräume und einen großen Wohnraum mit Terrasse

Die Zelt-Lodges sind keine gedämmten Häuser, sondern Canvas-Zelte mit Infrartheizung. Alle Lodges sind mit Kühlschrank, Haartrockner (auf Wunsch an der Rezeption erhältlich) und WiFi ausgestattet. Endreinigung, Bettwäsche, Handtücher und Frühstück sind inklusive.

Grundriss 1



Für bis zu 5 Personen | Größe 30 m²

Grundriss 2



Für bis zu 7 Personen | Größe 40 m²



Hunde
erlaubt





Doppeldecker-Lodges

Mit dem Doppeldecker in Afrika übernachten! Das einmalige Übernachtungserlebnis mitten in der Wildnis der Serengeti auch für Gruppen oder große Familien! In den umgebauten Doppeldecker-Bussen können bis zu 8 Personen in 4 Schlafräumen die Nacht im Wild-Areal Südliches Afrika verbringen und sich morgens von den Tieren wecken lassen.

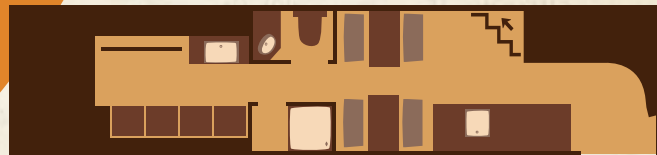
Die Doppeldecker-Lodges bieten außerdem:

- Außergewöhnliche Doppeldecker mit 4 Doppelbetten (140 x 200 cm) in 4 separaten Schlafräumen
- Einen gemütlichen Wohnraum
- Für bis zu 8 Personen

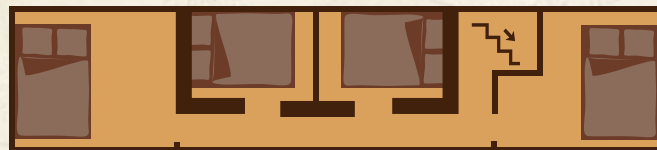
Buchung ab
2 Personen
möglich



Grundriss EG



Grundriss OG



Alle Lodges sind beheizt und mit Kühlschrank, Toilette und Dusche ausgestattet. Endreinigung, Bettwäsche, Handtücher und Frühstück sind inklusive.



Ranger-Lodges

Eine Nacht im Outdoor-Camp mitten in der Wildnis der Serengeti! Mit den mobilen Ranger-Lodges fährt Ihr mit unserem Ranger in die Serengeti-Safari und sucht Euch einen passenden Lagerplatz für die Nacht. Am nächsten Morgen lasst Ihr Euch von den tierischen Bewohnern der Serengeti wecken und genießt die morgendliche Stimmung im Park.

Die Ranger-Lodges bieten außerdem:

- Übernachten in der Serengeti-Safari
- Kabinen mit einem 160 x 190 cm Alkoven-Doppelbett und eine zur weiteren Schlafgelegenheit umbaubaren Sitzecke (145 x 190 cm)
- Für 2 Erwachsene mit bis zu 2 Kindern

Alle Lodges sind beheizt und mit Toilette und Dusche ausgestattet. Endreinigung, Bettwäsche, Handtücher und Frühstück sind inklusive.



Wohnmobil

Übernachtet mit Eurem Wohnmobil in Afrika! Die Wohnmobil-Stellplätze liegen am Rande der Masai-Mara-Anlage – hier leben Giraffen, Spießböcke und viele mehr auf einer großzügigen Freianlage.

Die Stellplätze bieten außerdem:

- Stromanschluss
- 6 x 12 Meter Schotter/Rasen-Untergrund
- Ver- und Entsorgungsstation

Ein Frischwasserentnahmetank befindet sich vor Ort. Ver- und Entsorgung von Chemietoiletten ist kostenfrei für (fest eingebaute und mobile) Abwassertanks, Fäkalientanks und Kassettentoiletten. Bitte beachtet, dass der Zugang zu diesen Einrichtungen ab 20 Uhr nur eingeschränkt möglich ist. Frühstück ist nicht inklusive.





Tongasoa-Lodges

Idyllisch und ruhig gelegen im Wald mit exklusivem Zugang zum Elfenbeintal (während der regulären Parköffnungszeiten) findet Ihr unsere Tongasoa-Lodges. In den Zelten kommt echtes Safari-Feeling auf, gepaart mit umfangreichem Komfort. Je nach Größe haben die Tongasoa-Zelte 6 oder 7 Betten, ein Bad und einen zentralen Wohn- und Küchenbereich mit Fußbodenheizung. Hier könnt Ihr mit bis zu sieben Personen zusammen kochen und einen geselligen Abend genießen. Die überdachte und möblierte Terrasse lädt zum entspannten Ausklang lauer Sommerabende ein. Gut erholt und gestärkt startet Ihr am Morgen in Euer Safari-Abenteuer!

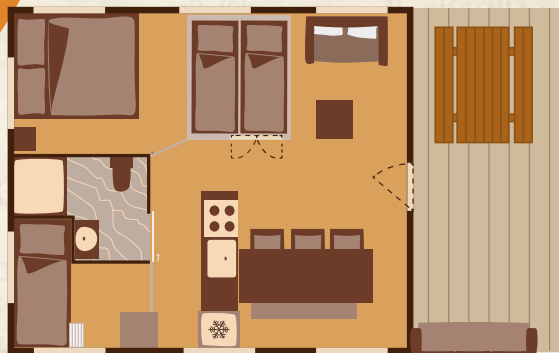


Hunde erlaubt

Die Tongasoa-Lodges bieten außerdem:

- Eine voll ausgestattete Küchenzeile sowie Küchenutensilien, Geschirr und Besteck (ohne Backofen)
- 6 oder 7 Betten in 2 Schlafräumen und einem Alkoven (ideal für Kinder)
- Einen Mini-Markt in der Anlage mit Lebensmitteln und Dingen für den täglichen Bedarf (Zahlungen nur bargeldlos)

Grundriss 1



Für bis zu 6 Personen | Größe 36 m²

Grundriss 2



Für bis zu 7 Personen | Größe 50 m²

Die Tongasoa-Lodges sind keine gedämmten Häuser, sondern Canvas-Zelte mit Fußbodenheizung. Alle Lodges sind mit Küchenzeile (mit Induktionskochplatte, Mikrowelle mit Grillfunktion, Kaffeemaschine, Wasserkocher, Kühl- und Gefrierkombination, Geschirrspüler), Fernseher, Haartrockner (auf Wunsch an der Rezeption erhältlich) und WiFi ausgestattet. Frühstück, Endreinigung, Bettwäsche und Handtücher sind inklusive.

Übernachtungspreise 2024

Safari-Comfort-Lodges			
Saison	I	II	III
1 Person	auf Anfrage		
2 Personen	69,00	64,00	57,00
3 Personen	62,00	57,00	50,00
4 Personen	57,00	52,00	45,00
5 Personen	-		
6 Personen	-		
7 Personen	-		

Safari-King-Lodges			
Saison	I	II	III
1 Person	auf Anfrage		
2 Personen	90,00	85,00	74,00
3 Personen	74,00	68,00	58,00
4 Personen	65,00	60,00	54,00
5 Personen	59,00	54,00	47,00
6 Personen	57,00	52,00	45,00
7 Personen	55,00	50,00	44,00

Zelt-Lodges			
Saison	I	II	III
1 Person	auf Anfrage		
2 Personen	94,00	87,00	76,00
3 Personen	76,00	70,00	59,00
4 Personen	68,00	62,00	54,00
5 Personen	62,00	56,00	48,00
6 Personen	60,00	54,00	46,00
7 Personen	58,00	52,00	44,00



Tongasoa-Lodges			
Saison	I	II	III
1 Person	auf Anfrage		
2 Personen	98,00	92,00	81,00
3 Personen	78,00	72,00	61,00
4 Personen	70,00	64,00	56,00
5 Personen	64,00	58,00	50,00
6 Personen	62,00	56,00	48,00
7 Personen	60,00	54,00	46,00

Abenteuer-Lodges			
Saison	I	II	III
1 Person	auf Anfrage		
2 Personen	69,00	64,00	57,00
3 Personen	62,00	57,00	50,00
4 Personen	57,00	52,00	45,00

Dschungel-Lodges			
Saison	I	II	III
1 Person	auf Anfrage		
2 Personen	69,00	64,00	57,00
3 Personen	62,00	57,00	50,00
4 Personen	57,00	52,00	45,00

Jambo-Lodges			
Saison	I	II	III
1 Person	auf Anfrage		
2 Personen	86,00	76,00	66,00
3 Personen	79,00	68,00	59,00
4 Personen	74,00	64,00	54,00

Masai-Mara-Lodges			
Saison	I	II	III
1 Person	auf Anfrage		
2 Personen	86,00	76,00	66,00
3 Personen	79,00	68,00	59,00
4 Personen	74,00	64,00	54,00

Doppeldecker & Ranger-Lodges	Wohnmobil Stellplatz	Lagoon-Lodges
<p>91,00 € pro Person inkl. Frühstück</p>  	<p>29,50 € inkl. Strom & Wasser</p>  <p>PERSONEN Jede Weitere Person 5 € Frühstück 15,50 € p.P.</p>	<p>57,00 € pro Person inkl. Frühstück</p>  <p>Max. 2 Person</p>
<p>Ranger-Lodges, Doppeldecker-Lodges, Lagoon-Lodges und Mobil-Stellplätze: Preise sind nicht saisongebunden.</p>		

Die Preise gelten in €, pro Person (ab 3 Jahre) und Nacht. Kinder unter 3 Jahren werden in die Belegung eingerechnet. Die Übernachtung im Park ist nur möglich, wenn mindestens ein Parkeintritt (Erwachsener: 46,50 €, Kind: 36,50 €) pro Person und Aufenthalt mitgebucht wird. An den ersten beiden Tagen ist der Parkeintritt voll zu bezahlen, an allen weiteren ist er kostenfrei. Pro Aufenthalt ist nur eine Ermäßigung möglich. Ein Abendbuffet ist in unserem Restaurant auch vor Ort dazu buchbar. (Erwachsene für 25,50 €, Kinder für 13,50 €). Hunde 10,00 € pro Tier und Nacht. Alle Preise unter Vorbehalt.

Jetzt
online
buchen!

Saisonzeiten

Vom 16. März bis 03. November haben wir täglich geöffnet.

- Hauptsaison I
- Zwischensaison II
- Vor- und Nachsaison III

Mai

Mo	Di	Mi	Do	Fr	Sa	So
		1	2	3	4	5
6	7	8	9	10	11	12
13	14	15	16	17	18	19
20	21	22	23	24	25	26
27	28	29	30	31		

Juni

Mo	Di	Mi	Do	Fr	Sa	So
					1	2
3	4	5	6	7	8	9
10	11	12	13	14	15	16
17	18	19	20	21	22	23
24	25	26	27	28	29	30

September

Mo	Di	Mi	Do	Fr	Sa	So
						1
2	3	4	5	6	7	8
9	10	11	12	13	14	15
16	17	18	19	20	21	22
23	24	25	26	27	28	29
30						

Oktober

Mo	Di	Mi	Do	Fr	Sa	So
		1	2	3	4	5
6	7	8	9	10	11	12
13	14	15	16	17	18	19
20	21	22	23	24	25	26
27	28	29	30	31		

März

Mo	Di	Mi	Do	Fr	Sa	So
					1	2
3	4	5	6	7	8	9
10	11	12	13	14	15	16
17	18	19	20	21	22	23
24	25	26	27	28	29	30
31						

April

Mo	Di	Mi	Do	Fr	Sa	So
1	2	3	4	5	6	7
8	9	10	11	12	13	14
15	16	17	18	19	20	21
22	23	24	25	26	27	28
29	30					

Juli

Mo	Di	Mi	Do	Fr	Sa	So
1	2	3	4	5	6	7
8	9	10	11	12	13	14
15	16	17	18	19	20	21
22	23	24	25	26	27	28
29	30	31				

August

Mo	Di	Mi	Do	Fr	Sa	So
					1	2
3	4	5	6	7	8	9
10	11	12	13	14	15	16
17	18	19	20	21	22	23
24	25	26	27	28	29	30
31						

November

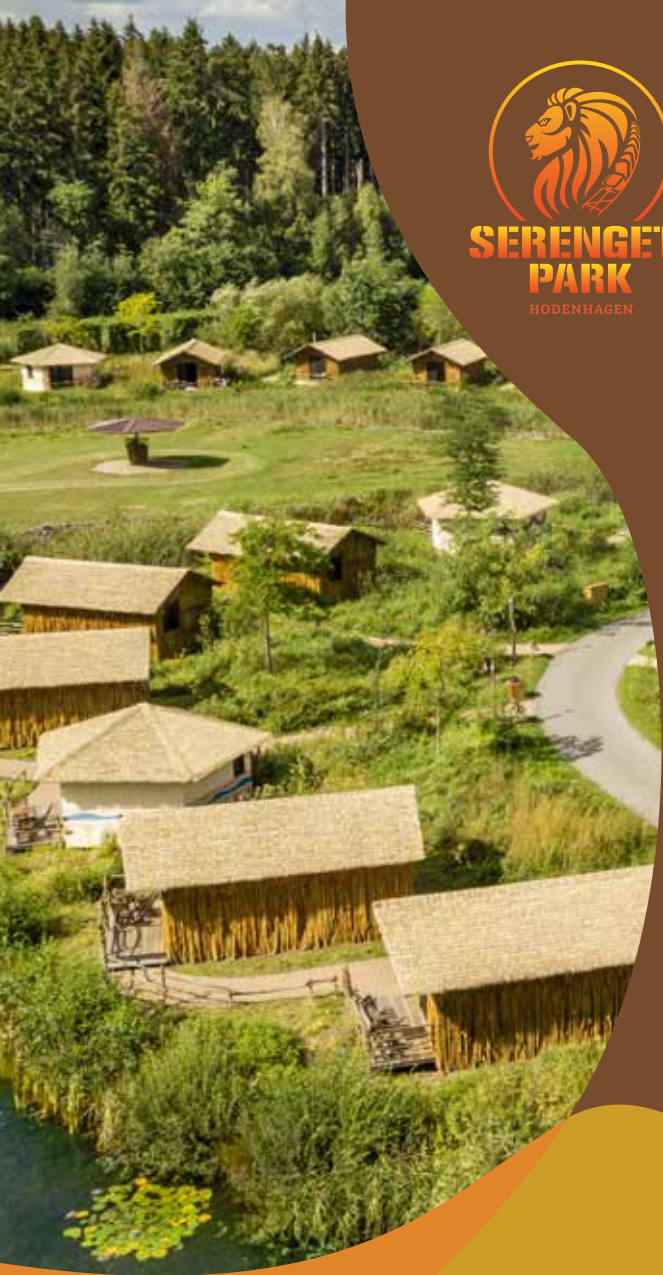
Mo	Di	Mi	Do	Fr	Sa	So
					1	2
3	4	5	6	7	8	9
10	11	12	13	14	15	16
17	18	19	20	21	22	23
24	25	26	27	28	29	30

Unsere aktuellen Öffnungszeiten findet Ihr auf www.serengeti-park.de



**SERENGETI
PARK**

HODENHAGEN



Kontakt

Adresse Serengeti-Park Hodenhagen GmbH,
Am Safaripark 1, 29693 Hodenhagen

Telefon 05164 97 99 90 9-19 Uhr

E-Mail uebernachten@serengeti-park.de

Internet www.serengeti-park.de/uebernachten